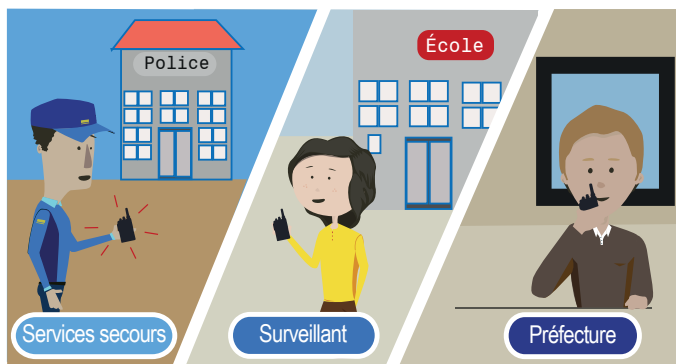


Une solution innovante pour la prévention des risques et la gestion de la sécurité à l'échelle intercommunale



- 🎯 **Couverture quasi illimitée**
- 🎯 **Communications instantanées**
- 🎯 **Alerte immédiate des responsables**
- 🎯 **Appel de détresse**
- 🎯 **Aucune installation ni infrastructure**

- Organisation des entrées / sorties des élèves et encadrement des événements extérieurs
- Mise en sécurité des élèves et du personnel en un temps record (confinement ou évacuation)
- Communications intra établissement (Direction, enseignants, surveillants)
- Communications vers les services externes (Police municipale, service de secours, mairie, préfecture, ...)
- Diffusion de consignes au travers des dispositifs sonores existants paramétrable en option
- Interconnexion avec réseaux de communication tiers en option (téléphonie, réseaux radio, ...)

PACK
3 Portatifs



LTE (4G) et 3G

Connexion sur dispositif sonore existant (en option)



Pack tout inclus à partir de 76 €^{HT} / mois

(3 portatifs avec communications illimitées incluses, engagement de 36 mois. Après 36 mois, le matériel peut être conservé moyennant un abonnement de 8,5 €^{HT} / mois et un coût résiduel).

Pack évolutif, demandez un devis personnalisé !

Les + Sécurité :

- ▶ Couverture **quasi illimitée** s'appuyant sur les réseaux LTE (4G) et 3G des opérateurs mobiles
- ▶ Portatifs **très simples d'utilisation**, légers, discrets, robustes et étanches
- ▶ Grand choix d'appels : appel individuel, de groupe, général et prioritaire (interruption des appels en cours)
- ▶ **Mise en relation immédiate** entre les différents interlocuteurs (écoles, Polices Municipales, mairie, etc.)
- ▶ Alerte des autres portatifs en toute mobilité : action discrète sur le **bouton d'alarme** du portatif
- ▶ **Communications sécurisées** : réseau privé, sécurisé et indépendant d'Internet

Les services "premium" ICOM

- ▶ Livraison gratuite et accompagnement à la mise en service et à la prise en main
- ▶ Garantie constructeur ICOM de 3 ans
- ▶ Conseil et assistance client par téléphone ou par courriel