

PACK N°2

Randonnée côtière 898 €

Vous êtes décidé à vous équiper, ou vous rééquiper pour du matériel plus high-tech. Votre pneumatique est doté d'une console et d'une batterie, et il vous arrive de partir à l'aventure, en exploration ou à la pêche, dans des contrées pas ou peu connues. Ce pack tente de réunir les meilleurs rapports prestations/prix du moment pour un budget raisonné de moins de 1 000 €.

• VHF portable Icom IC-M33 • 249 €

Cette VHF, en plus d'être solide, parfaitement étanche et ergonomique, présente l'avantage non négligeable d'être flottante. Sur nos embarcations, puissantes et nerveuses, un faux mouvement et la VHF file à l'eau ! Un petit demi-tour, et vous récupérez l'appareil en parfait état. La fonction Aqua-cake permet d'assécher le haut parleur et donc de disposer d'une meilleure écoute même VHF mouillée.

Distribution Icom France

Mais aussi :

- VHF fixe Navicom RT450 DSC (Navicom) : 189 €
- VHF fixe Navman 7100 (Plastimo) : 198 €
- VHF fixe Radio Ocean RO4700 (Furuno France) : 164 €

• Combiné GPS/sondeur graphique Garmin GPSmap 420s • 649 €

Dans ce petit boîtier compact et totalement étanche, Garmin a condensé deux appareils fonctionnels et performants. Le GPS accepte les splendides cartes de dernière génération en 3D Bluechart g2 Vision, possède une antenne intégrée et enregistre jusqu'à 1 500 waypoints. Le sondeur, quant à lui, possède une puissance de crête de 4 000 W, et atteint des fonds de 450 m en bifrécence, ce qui le place dans les sondeurs amateurs performants. Le design est moderne et plutôt réussi, ce qui ne gâche rien... Très bon rapport prestations/prix !

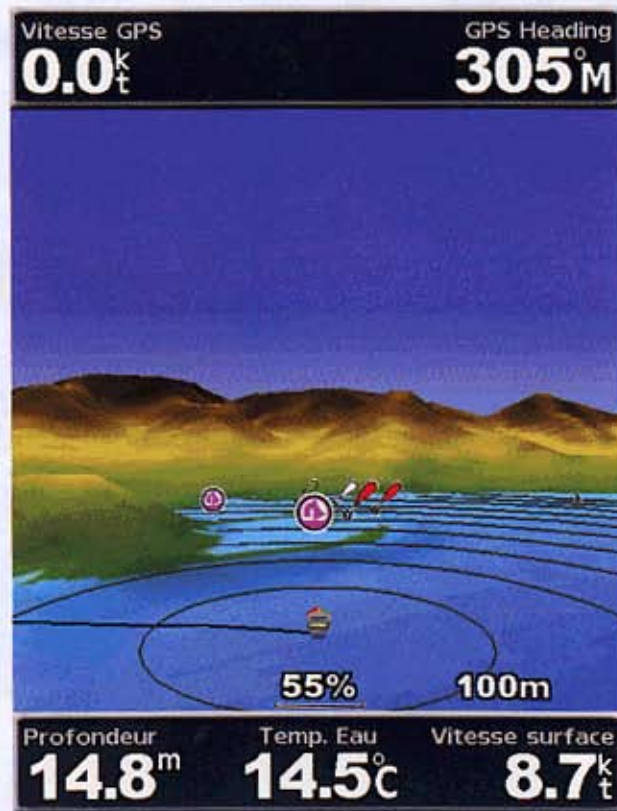
Distribution Garmin France

Mais aussi :

- Humminbird Squala 787C Ai (Navicom) : 999 €
- Lowrance LMS 522C IGPS (Navico France) : 1 179 €
- Combiné Navman Trackfish 6507 (Plastimo) : 1 350 €
- Raymarine A60 (Raymarine) : 1 219 €



Le Garmin 420s offre un des meilleurs rapports prestation/prix du moment dans un marché foisonnant.



La lecture des cartes dernières générations Bluecharts 3D G2 Vision, aux graphismes bluffants, est un des atouts du Garmin 420s

La désormais célèbre IC-M33 d'Icom offre toutes les qualités d'une bonne VHF portable, et en plus, elle flotte...

