

**Autres fonctionnalités**

✓ **Equipements compatibles**

Les portatifs PTI peuvent être inclus dans une flotte ICOM existante ou être intégrés dans les systèmes de gestion PRINTGUARD ou SOFTGUARD.

✓ **Affichage de textes sur l'écran du portatif**

L'écran LCD affiche jusqu'à 8 caractères extensible jusqu'à 95 en mode défilant (scrolling).

✓ **Fonction antivol**

Détection de mouvement grâce au module PTI.

✓ **Inscription à la mise en route**

Lors de la mise sous tension du portatif.

✓ **Sécurité positive avec IF-BF510IS**

-Par l'envoi d'un sélectif à la base qui envoie un accusé de réception (ACK)  
-La base interroge le portatif qui retourne alors un "ACK"



**SPECIFICATIONS**

**GENERAL**

- Fréquences couvertes
  - IF-F51VPTI : 136-174 MHz
  - IF-F61VPTI : 400-470 MHz
- Nombre de canaux : Max. 128 canaux / 8 banques
- Espacement des canaux : 12,5 / 20 / 25 kHz
- Pas du canal PLL : 2,5 / 3,125 kHz
- Impédance Antenne : 50 Ω (SMA Type)
- Alimentation : 7,2 V DC
- Consommation (approx.)
  - Emission 5W : 1,8 A
  - à 1W : 0,7 A
  - Réception AF max. : 500 mA (Haut-parleur interne)
  - : 350 mA (Haut-parleur externe)
  - Veille : 85 mA
- Températures d'utilisation : -25 °C à +55 °C
- Dimensions (LxHxP) : 56 x 97 x 36,4 mm (projections non incluses)
- Poids (approx.) : 282 g (Avec BP-227)

**EMETTEUR**

- Puissance
  - IF-F51VPTI : 5 W
  - IF-F61VPTI : 4 W
- Système de modulation : Modulation de fréquence par variation de réactance

- Excursion maximum : ±5 kHz (large)  
±4 kHz (moyen)  
±2,5 kHz (étroit)
- Erreur Fréquence : ±2,5 ppm
- Emissions non-essentiels : 0,25 μW (≤ 1 GHz)  
1,0 μW (> 1 GHz)
- Limitation de modulation : 60-100 % au Max. déviation
- Distorsion harmonique : 3 % typ. (AF 1kHz, 40 % deviation)
- Puis. du canal adjacent : 70 dB Min. (large, moyen)  
60 dB Min. (étroit)
- Impédance micro. Ext. : 9-Pins multi connecteur/2,2 kΩ

**RECEPTEUR**

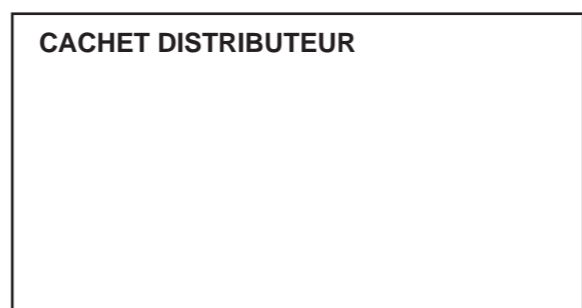
- Sensibilité : -4 dBμV typ. (emf, à 20 dB SINAD)
- Sensibilité du squelch : -4 dBμV typ. (emf, au seuil)
- Sensibilité du canal adjacent : 75 dB typ. (large, moyen)  
65 dB typ. (étroit)
- Taux de réject. réception : 70 dB
- Intermodulation : 67 dB typ.
- Bruit et ronflement : 55 dB typ. (large)  
53 dB typ. (moyen)  
50 dB typ. (étroit)
- Puissance audio : 0,7 W typ. (Haut-parleur interne)  
0,5 W typ. (Haut-parleur externe)  
à 5 % de distortion sous 8 Ω
- Connecteur HP externe : 9-pin multi connecteur / 8 Ω

Les spécifications et informations données dans ce document peuvent être modifiées sans préavis.

ICOM FRANCE  
Zac de la Plaine - 1, Rue Brindejont des Moulinais  
BP 45804 - 31505 TOULOUSE CEDEX 5  
Tél : +33 (0)5 61 36 03 03 - Fax : +33 (0)5 61 36 03 00  
WEB ICOM : <http://www.icom-france.com>  
E-mail : [icom@icom-france.com](mailto:icom@icom-france.com)



CACHET DISTRIBUTEUR



Document non contractuel / Edition 09/2008 V1



**IF-F51VPTI**

Portatif VHF PTI

**IF-F61VPTI**

Portatif UHF PTI



**Protection du travailleur isolé !**

**NOUVEAU !  
ALARME SONORE  
ET / OU VIBRANTE**



- 128 canaux  
8 banques
- 2 Tons, 5 Tons  
Compatible BISS-1200
- 5 W RF  
700 mW AF
- Étanche IP-67
- Écran LCD  
8 caractères
- Enregistreur de  
voix
- Fonction vibreur

- VIBREUR**
- 700 mW (typ.) SORTIE AUDIO**
- ENREGISTREUR VOCAL  
8 minutes**



Icom France s.a.s.

# Ne choisissez plus entre protéger et communiquer !

**NOUVEAU !  
ALARME SONORE  
ET / OU VIBRANTE\***

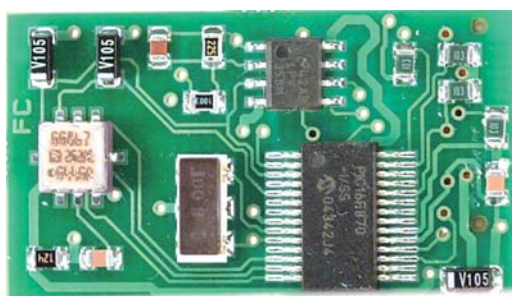


Afficheur alphanumérique 8 caractères

Bouton d'alarme



Photos non contractuelles  
Modèle présenté avec antenne courte FA-S57US



Carte PTI

## IF-F51VPTI

Portatif VHF PTI

## IF-F61VPTI

Portatif UHF PTI

### Fonction PTI et perte de mouvement

✓ Equipé en standard de la dernière génération de module PTI, développé dans les bureaux d'étude d'ICOM France (double accéléromètre).

#### ✓ Alarme manuelle ou automatique avec module accéléromètre

L'alarme automatique se déclenche lorsque le portatif est incliné ou immobile.

Une pré-alarme sonore **et / ou vibrante\*** avertit l'utilisateur du démarrage imminent du cycle d'urgence (temporisation paramétrable).

L'alarme manuelle est activée par simple pression sur le bouton rouge situé sur le dessus du portatif.

#### ✓ 5 modes de fonctionnement « sécurité » disponibles

- Mode perte de verticalité seulement (fonction classique homme mort).
- Mode perte de mouvement seulement.
- Mode perte de mouvement ou perte de verticalité.
- Mode perte de mouvement et perte de verticalité (sécurité maximum).
- Mode détection de mouvement (fonction antivol).

#### ✓ Angle d'inclinaison programmable au degré près.

L'utilisation d'un accéléromètre 2 axes autorise un réglage très fin de l'angle d'inclinaison (en particulier entre 30° et 90°).

#### ✓ Sensibilité inégalee

Le module accéléromètre permet de détecter les moindres mouvements même lorsque l'utilisateur est statique (détection des vibrations du corps). Le seuil de détection de mouvement est réglable en continu.

\* Seulement en perte de verticalité

### Fonction vibreur

Lorsqu'un code 5 tons pré-programmé ou un appel d'un groupe spécifique d'utilisateurs (mode BIIS 1200) ou un message d'état (mode BIIS 1200) est reçu, la radio vibre (plusieurs modes disponibles).

### Enregistreur vocal de 8 minutes

Quand un code 5 tons pré-programmé ou un appel d'un groupe spécifique d'utilisateurs (mode BIIS 1200) est reçu, l'enregistreur vocal commence à enregistrer automatiquement la communication. Vous ne manquerez plus un appel important, même si vous êtes temporairement indisponible.

Vous pouvez lancer manuellement l'enregistrement des communications. Il enregistre jusqu'à 8 minutes maximum (ou sous forme d'enregistrement de durées prédéfinies à 10 s., 30 s., 60 s. ou 120 s.).

\* " \* " cette icône indique un nouveau message.

### Puissance audio de 700 mW

L'IC-F51VPTI délivre un son puissant grâce à sa sortie audio de 700 mW et à l'ampli BTL. Le compresseur offre des transmissions claires et fortes. L'amélioration des tonalités de basse améliore également l'audio.

### Étanchéité IP-67

Un joint spécial autour du châssis assure l'étanchéité totale de l'appareil à l'eau et à la poussière suivant la norme IP-67 (immersion à 1m de profondeur pendant 30min). La fiabilité d'utilisation du IC-F51VPTI/F61VPTI dans des conditions extrêmes (pluie, neige, changement soudain de température) en fait la radio idéale pour toutes les situations.



### Multi-signalisations incorporées

Les signalisations CTCSS, DTCS, 2 tons, 5 Tons et BIIS 1200 sont disponibles en standard et vous permettent de créer vos propres groupes de conversation, ou bien d'être en veille lorsque d'autres groupes communiquent.

8 codes 5 Tons peuvent être décodés sur un canal mémorisé.

Lorsqu'un ton programmé est reçu, les paramètres suivants peuvent y être associés pour une meilleure lisibilité :

- Icône "cloche"
- Retour d'appel
- Bip sonore
- Transmission automatique
- Fonction écoute discrète
- Enregistreur vocal
- Fonction vibreur
- Fonction Allumage, extinction, veille à distance.

### Compatible norme BIIS 1200 (signalisation numérique)

L'appel sélectif et la fonction ANI sont disponibles avec la signalisation BIIS 1200.

La norme BIIS1200 permet également de disposer des fonctionnalités suivantes en standard :

- 32 appels en mémoire
- 24 messages de status
- 7 identités de groupe et 1 identité individuelle
- Messages courts 8 caractères
- Interface RS-232C

### Balayage automatisé

Le balayage peut être paramétré à votre souhait de façon à démarrer automatiquement lorsque vous sélectionnez un canal.

Le changement de canal pourra aussi induire le balayage d'une liste de canaux différente ayant par exemple une autre personnalisation (autre canal prédéfini pour transmettre (talkback) ou autre canal dédié à l'arrêt du balayage).

Il est pratique de ne pas devoir modifier la programmation établie du scanning lorsque vous désirez changer de mode d'exploitation.

### Optimisation de la fonction du scanning

Le nombre de liste de balayage (scanning) est passé de 10 à 17.

Les modes de scanning limités à 3 disparaissent pour vous permettre de personnaliser chaque liste à votre gré (choix du canal de démarrage, du canal d'émission, du canal d'arrêt, du canal prioritaire, d'un 2<sup>ème</sup> canal prioritaire ou préférentiel en cas d'occupation du canal prioritaire, etc...).

La fonction "nuisance delete" permet d'évincer momentanément un canal occupé ou perturbé du scanning en cours : ce canal sera réintégré dans la liste après l'arrêt du balayage. Possibilité d'activer le rétro éclairage automatiquement lorsque le balayage s'arrêtera.

### Taille compacte (56x97x36,4 mm) et poids plume (280 g)

Ces modèles sont les plus performants de leur catégorie : dimensions et poids réduits, étanchéité à l'immersion, conformité aux normes militaires MIL-STD.

### Pack batterie Li-ion pour une grande autonomie

La batterie Lithium-Ion grande capacité BP-227 (1700 mAh) livrée avec le portatif procure une autonomie d'environ 10 heures (cycle Tx : Rx : veille = 5 : 5 : 90 %).

### Autres fonctionnalités

- 128 canaux mémoires avec 8 banques
- Scrambleur à inversion de fréquence en standard
- Fonction VOX avec accessoires optionnels
- Microphone GPS en option
- Mise en route protégée par mot de passe
- 8 mémoires DTMF avec composition automatique
- Scanning standard et prioritaire
- 2 modes d'économiseur d'énergie et 2 niveaux de batterie faible
- Mode MDC1200 programmable

## ACCESSOIRES DISPONIBLES



BP-226 Boîtier piles : Pour 5 piles alcalines type AA (R6) (non fournies). Étanchéité (IP-X4)  
BP-227 Batterie Li-Ion, 7,2 V / 1700 mAh  
Autonomie de 10 h\* (approx.)  
Conditions d'utilisation : -20 °C à +60 °C  
\* Tx / Rx / veille = 5 / 5 / 90 %



BC-147E : Chargeur de bureau + BC-147E Adaptateur secteur  
Charge la batterie BP-227 en 9-10 h



BC-145E : Chargeur de bureau rapide + AD-100 Adaptateur



BC-121N multi-chargeur + 6 AD-100 adaptateur secteur + BC-157 adaptateur secteur  
Charge rapidement 6 batteries en 2,5-3 h  
OPC-656 câble secteur à utiliser avec un BC-121N. (12-20 V DC)



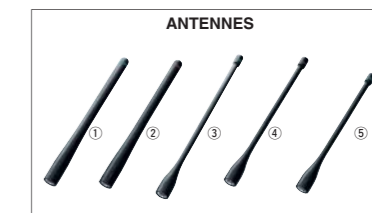
HS-94 : Orellette avec microphone flexible, nécessite un adaptateur.  
HS-95 : Casque écouteur avec microphone flexible, nécessite un adaptateur  
HS-97 : Orellette avec microphone laryngophone, nécessite un adaptateur  
VS-1SC : Boîtier avec fonction VOX et bouton PTT fiche 9 pins (sans HS). Ce boîtier est nécessaire si vous utilisez ces accessoires. Ces accessoires sont "water-resistant" IP-X4.



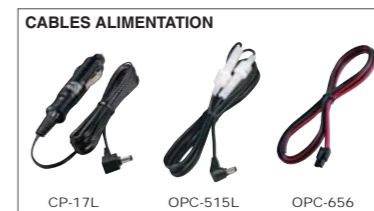
HM-138 : Microphone haut-parleur étanche IP-67.  
HM-138OT : Microphone haut-parleur avec orellette translucide étanche IP-67.  
HM-168 : Microphone haut-parleur étanche IP-X7.  
HM-169 : Microphone haut-parleur pro étanche IP-X7.



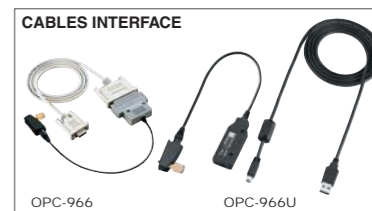
MB-86 : Clip pince crocodile avec pivot.  
MB-98 : Clip type crocodile  
MB-96F : Passant ceinture en cuir.  
A utiliser avec MB-98.  
MB-96N : Passant ceinture en cuir avec pivot.



① FA-S24V : 136-150 MHz (Bague bleue)  
② FA-S59V : 150-174 MHz (Bague rouge)  
③ FA-S27U : 400-470 MHz (Bague verte)  
④ FA-S56U : 450-520 MHz (bague rouge)  
⑤ FA-S74U : 490-520 MHz (Bague bleue)



CP-17L : Cordon allume cigarette 13,8 V fiche coudée pour BC-119N ou BC-152.  
OPC-515L : Cordon alimentation 12 V avec prise coudée pour BC-119N ou BC-152.  
OPC-656 : Cordon alimentation 12-20 V pour BC-121N



OPC-966 : Cordon de clonage fiche 9 pins RC-232S.  
OPC-966U : Cordon de clonage USB fiche 9 pins.